

長生きリノベ® & リフォーム

補助金
使って

人生100年時代に備える!

補助金あり

補助金あり

断熱&内窓



私たちが断熱・内窓をおすすめする理由

A.健康寿命を延ばすことができます。

- 基礎疾患の改善率が高まる。
心疾患・脳血管疾患・高血圧・糖尿病・気管支疾患など
- ヒートショック死や熱中症の回避率が高まる。
浴室で年間19000人突然死、交通事故死の6.7倍(2020年度比)、心肺停止
の65%が自宅、そのうち浴室・寢室が67.7%。
- 認知症の予防または進行が弱まる。
室内環境がよいと運動系及び脳神経系の活動が促進される。
- 免疫力が高まり、病気になりにくい。
感染症・ガン・ウイルスなど
- 不眠・頻尿が改善される。
- 結露を防ぎ、ダニ・カビ・ハウスダストの発生を抑えます。

B.家計のヤリクリがラクになります。

- 冷暖房費の削減に役立ちます。
※2. 病気がかかりにくいので、医療費などの削減になり
ます。
- 要介護状態の回避または期間の短縮ができます。
寝たきりランキング、いずれも日本が世界一(2016年WHO
発表)。男性9.2年、女性12.7年。
- 保温性能が高まるため、空調の立ち上がりも早く、
早めのスイッチオフができる。
※2, 3は慶応大学伊香賀教授の研究によるもの。

玄関とリノベ断熱ドア 引戸



玄関親子ドア
断熱複層ドア
513,000円
(工事代込み)
リノベドア設置
補助金32,000円

玄関引違い戸
ペアガラス・アルミ色
387,000円
(工事代込み)
リノベドア設置
補助金32,000円



172,000円
(補助金21,000円)

内窓

※設置の場合は、1現場当たり調査費が約8,000円必要になります。
金額は補助金を使った場合の金額です。

90cm 75cm 20,500円 (補助金14,000円)	90cm 60cm 15,600円 (補助金14,000円)
90cm 180cm 24,900円 (補助金16,000円)	120cm 77.5cm 26,200円 (補助金14,000円)
220cm 180cm 91,800円 (補助金21,000円)	180cm 180cm 69,800円 (補助金21,000円)



補助金あり
最高100万円

耐震

発生確率(南海トラフ地震)
90%に引き上げ!
それが起きるのは今日かもしれない!

南海トラフ地震発生確
率(40年以内)が80%から
90%程度へ。
※2022年1月13日、政府の地震調
査会が発表。

耐震改修工事(昭和56年5月以前着工の住宅、公的補助制度あります)
耐震診断から耐震改修工事まで、構造や規模によって予算が異
なります。補助金・工事金4/5もしくは100万円まで。
耐震診断は、ほぼ全額補助されます。当社の「木造住宅耐震診
断士」が診断致します。

【参考】宮崎県南海トラフ地震の被害想定(2020年3月25日宮崎県発表)
○死者数最大:1.5万人
○全壊建物:8万棟
○最大震度:宮崎市震度7、都城市・三股町震度6強
※ご注意
補助金の枠に限りがあります。(いずれも先着順)
宮崎市50戸程度、都城市15戸、三股町15戸(いずれも予定)の枠です。お早め
の申し込みを!

NEW
千人の
ホームページが
全量リニューアル
しました!



2022年度の主な補助金

- 長期優良住宅リフォーム補助金——国交省
補助金100~300万円
- こどもみらい住宅支援事業——国交省
最大60万円(子育て家族以外は30万円)
- 次世代省エネ建材実証支援事業——経産省
200万円~300円
- ご注意
補助金は受付期間が決まっていますのでご注意下さい。

ご確認ください。

- 金額は消費税込です。
- 工事に関連する付帯工事は別途になり
ます。
- 現場確認の上、正式御見積り上げま
す。現場によっては取付出来ないか、別
途部材費用が必要な場合があります。
- 価格は全て、当社の営業エリア(当社
の営業店より半径10km)内価格です。
- 金額の有効期限は2022年12月31日ま
です。以後はTELでご確認下さい。

150万円支給!

お子さんや
お孫さんへ
ふるさとへ
呼び戻しませんか。

社員募集

職種・建築マネージャー
主な業務・設計・管理
年齢・35才まで(法令3号の)
待遇・社内規程による

■移住支援金あり
Uターン・Iターン対象
県の支援制度+
当社の支度金
最高150万円支給
※詳しいことは都城店の
担当/岩川まで



Life assist company

株式会社 せんいん 千人

建設業 一級建築士事務所・宅地建物取引業

0120-100076

都 城 店 〒885-0041 都城市一万城町102-15
TEL0986-26-1000 FAX0986-24-8483

宮 崎 南 店 〒880-0832 宮崎市大坪西2丁目1-11
TEL0985-54-1600 FAX0985-53-8700

■宮崎県職員互助会指定店 ■宮崎県学校生協指定店
■宮崎市職員互助会指定店
https://www.sennin.co.jp

長生きリノベ®

長生きリノベは特許商標登録です

■人生100年時代、健康寿命への要望が高まっています。住まいを「命の器」という観点から住居医学的にアプローチして、知見データ、エビデンスにもとづいてリノベします。

人生100年時代！90歳でリノベ挑戦！

都城市 姫城町 T邸

2LDKを1LDKBの間取りへ

※Bはベットの略 宮崎市 大橋 T邸



ポイント

- 床・壁・天井の断熱に加えて窓はペアガラスにし断熱アップ！
- 寝室からトイレに直接行ける様に間取りを変更しました。



ポイント

- 断熱等性能等級4の基準に対応した設計、施工
- 一つの空間にくらしに必要なものを全てが揃うライフスタイルへ！

もし、要介護になって
も常に見護られている
安心感があります。



断熱 耐震 内窓

いま、リノベが熱い！

新築より割安！ ※各種補助金あります。

リノベとは…
■リノベーションの略。リフォームが表面的な現状回復であるのに対して、間取りや構造や用途の変更を伴う大規模改修をいいます。

三世代(同居)リノベ

■核家族で離散した家族が再びふるさともどりつつあります。親世代の間取りを今風の子世代の家にリノベして、三世代が同居するケースが増えています。たいていの場合、高齢の親御さんはお孫さんとの同居によって若返って元気になられます。

リビングが世代を繋ぐ空間に

児湯郡高鍋町 N邸



ポイント①

- 増築部分には床・壁・天井にグレード4の断熱工事を施工！内窓や断熱窓も設置！



ポイント②

- リビングを境に二世帯のプライバシーに配慮、またそれぞれのライフスタイルにあった間取りとなりました。



ポイント③

- トイレ・浴室・洗面は高齢になるほど身近にあると安心です。
- ドアから引戸へ。万が一、車いすになってもスムーズな移動が可能です。

住み継ぎリノベ

■親又は祖父母等が建てた家の子や孫たちの世代が自分たちのライフスタイルにあった間取りにリノベして住み継いでいく事例が増えています。

古民家再生 ～建てた人の想いも大切に～

三股町 H邸

ポイント

- 耐震工事・断熱を強化！断熱は家全体の床・壁・天井に※グレード4の断熱工事を施工。
※リフォームでは国が定めた住宅性表示制度の最高ランク
- 建具は既存のものをそのまま再利用。



- 背面式を対面式キッチンへ。誰が家事をしても自然と家族と向き合う時間が増えます。

今風の新築より構造も丈夫で割安で、上質な住宅になります。



ポイント

- トップライトにより自然の光が優しく照らしてくれます。

- 馬小屋を多目的空間へ！



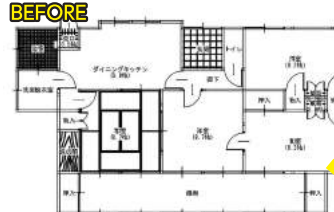
裏面もご覧下さい。

全面バリアフリーへ

宮崎市 佐土原町 Y邸

ポイント①

- 耐震補強と断熱工事！床、壁、天井 共に断熱材を敷き詰め、窓は断熱性の高いペアガラスに取替え。



ポイント②

- 玄関ガラスもペアガラスに変更し断熱性アップ！また玄関から室内全てバリアフリーへ。段差をなくし転倒のリスクの最小化です。

ポイント③

- 「LDK」と「ご高齢の親御さんの部屋」をあえて隣にすることでいつでも家族の誰かが様子を見られるような間取りへ。

