

内窓があなたの命を守る。内窓は、一度つけばずーっと効く、「健康長寿」の必要経費です。

# 長生きしよう、内窓つけよう。

ヒートショック 熱中症 ダニ・カビ アレルギー 抑止

1. 国の補助金制度使えます。
2. 0%金利ローンあります。
3. 消費税が上がる前におすすめ!



**この窓危険!**  
**ルーバー窓**  
通風のよさがアダになって外の冷気を呼び込みヒートショックを誘発します。  
**開き戸内窓を設置**  
60cm巾×90cm高  
**29,800円**

玄関ドアについては品揃え、価格がいろいろですので別途見積致します。

**勝手口**  
冬は冷凍パネルのようなドアを断熱上げ下げ通風ドアに取替  
75cm巾×1.8m高  
**106,000円**

90cm巾×90cm高引違い内窓  
**27,800円**

120cm巾×75cm高引違い内窓  
**33,300円**

90cm巾×75cm高引違い内窓  
**25,700円**

**トイレ内窓**  
90cm巾×60cm高引違い内窓  
**24,700円**

1.45m巾×75cm高引違い内窓  
**34,600円**

1.8m巾×75cm高引違い内窓  
**39,700円**

1.8m巾×1.2m高引違い内窓  
**43,000円**

はき出し内窓  
1.8m巾×2.2m高  
**85,000円**

はき出し内窓  
2.7m巾×2.2m高  
**145,000円**

はき出し内窓  
1.8m巾×1.8m高  
**72,000円**

はき出し内窓  
1.8m巾×1.8m高  
**72,000円**

**家まるごと80万円**  
約30坪の家の全ての窓に内窓をつけると約80万円が目安です。0%金利ローンにすると月々約13,400円(60回払)です。

**ご確認ください。**

1. イラストに表示されている価格はいずれも商品代+取付費です。(消費税は別)
2. 表示価格は全て複層(二重)ガラスです。
3. 既設のカーテンやブラインド等とのからみで、窓枠材などの追加材や加工が必要となる場合があります。別途見積になります。
4. 部材商材はリクシル(LIXIL)製を使用します。
5. 内窓取付に伴う家具や荷物の移動が必要な場合、別料金が発生する場合があります。
6. 内窓の価格は2019年12月までに契約されたもののみ有効です。
7. 「0%金利ローン」は2019年9月30日までに申込みのみ有効です。(但し、予算消化後打切り)
8. 表示されている内窓の価格は、当社の商圏外は対象外になる場合がありますのでご確認ください。

**補助金制度あります。**

- 来年2019年10月1日より消費税が上がります。ぜひこの機会に、お住まいのリフォームもあわせてご検討下さい。
- 0%金利ローンは内窓及び水廻り(キッチン、バス、トイレ)の他、外壁のはりかえ、ウッドデッキ、カーポートにも使えます。(最長60回)
- 国の補助金制度も使えます。■次世代省エネ建材支援事業(経産省)、最大200万円(マンションは125万円)。いずれも工事費の1/2以内■次世代住宅ポイント(国交省)30万円まで補助(期間限定・先着順、予算消化後打切り)
- 国の補助金と0%金利ローンの併用はできません。

裏面もご覧ください。

新しく生まれる空気層によって断熱性が向上  
ガラスが複層(二重)になっている

## 「内窓」と「長生き」の関係 Q&A



- Q1 内窓ってなに?**  
A いまついている窓の内側にもう一つ付ける窓のことです。(左のイラスト参照)
- Q2 何のために内窓をつけるの?**  
A 内窓をつけることにより家の断熱性を高めて、冬夏快適な温度環境をつくるためです。
- Q3 「長生き」とどんな関係があるの?**  
A 窓の断熱性が高まり、室内の温度環境が良好に保たれるので、冬のヒートショック(脳卒中や心筋こうそく)、夏は熱中症などを抑止できるからです。

- Q4 他にどんな効果があるの?**  
A 冷え症や不眠、血圧の軽減、血糖値の改善などの他、良好な熟環境による免疫力の向上効果により、ガンや肺炎などにもかかりにくいという医学的根拠(知見)も得られています。又、内窓は省エネ効果がある上に、防音効果、結露軽減によるカビ、ダニなどのハウスダスト(アレルギー)の抑止効果など、予防医学の観点から素晴らしいことづくめの内窓です。
- Q5 内窓を設置する費用や工期は?**  
A 窓の大きさなどによって費用はマチマチ

ですが(上記のイラスト内の金額で参照)、取付ける時間はだいたい1ヶ所につき1時間内外です。

**Q6 その他特につけ加えたいことは?**  
A 内窓をはじめとする断熱リフォームは、単なる設備費用としてではなく、健康長寿、つまり老後を元気に生き抜くための健康対策費として考えて頂ければ...と思います。長生きすれば、その費用分は年金などですぐ元がとれます。

**健康に効く内窓の効果**

1. ヒートショックによる浴槽溺死の防止。(年間約19,000人死亡) H25年厚労省研究班推計
2. 良好な室温確保による血圧降下及び糖燃焼による血糖値降下。
3. 冷え症、不眠、頻尿を抑止し、免疫力を向上→カゼなど引きにくい。
4. 結露を防止、カビ・ダニをおさえ、ハウスダストによるアレルギー症を防ぐ。
5. 良好な室温による活動、行動の促進→前向き人生

**千人**  
Life assist company  
株式会社 せんじん 千人  
建設業・一級建築士事務所・宅地建物取引業  
TEL0120-100076  
都城店 〒885-0041 都城市一万城町102-15  
TEL0986-26-1000 FAX0986-24-8483  
宮崎南店 〒880-0932 宮崎市大坪西2丁目1-11  
TEL0985-54-1600 FAX0985-53-8700  
宮崎県職員互助会指定店 ■宮崎県学校生協指定店  
宮崎市職員互助会指定店  
http://www.sennin.co.jp



# 内窓いろいろ——健康長寿の答は断熱内窓にあり。

## 内窓(樹脂サッシ)のいろいろ



●引違い窓・各種高窓・掃出し窓

●テラスドア



●FIX窓

●開き窓



●勝手口(上げ下げ通風窓)  
枠はそのままに建具のみ  
(アルミ)を取りかえ  
(内窓ではありません)

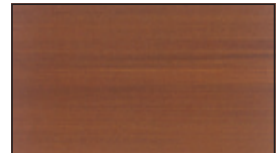


●浴室仕様引違い窓

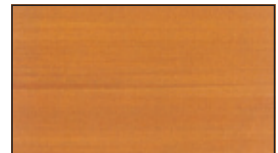
内窓の  
枠のいろは  
このいろの中から  
選べます。



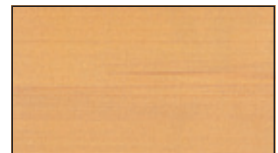
ショコラーデG



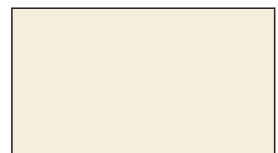
キャラメルウッドG



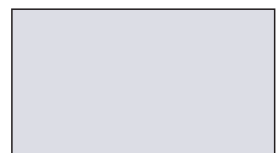
ニュートラルウッドG



ライトウッドG



ホワイト

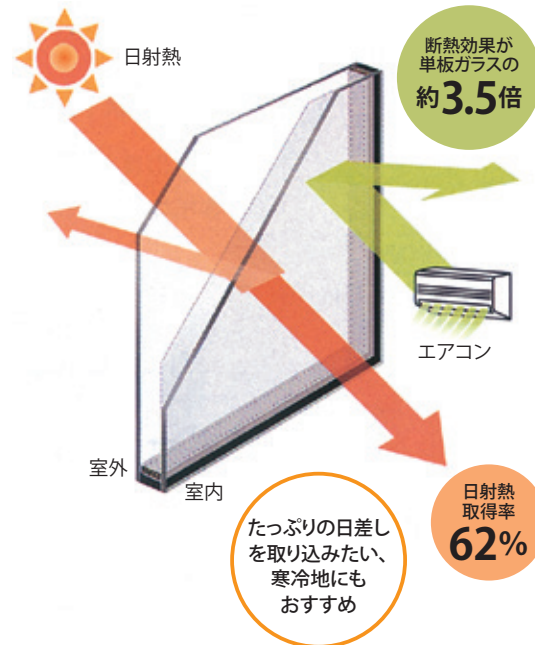


ライトグレーG

## ワンランク上の内窓です。

### Low-E複層ガラス クリア

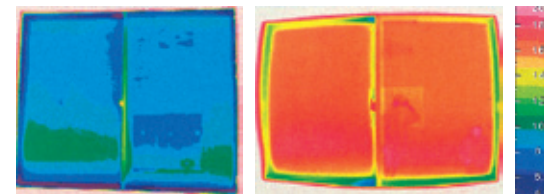
特殊金属膜と中空層のダブル効果で室内を暖かに保つので、寒冷地にも最適です。



### いきなり5等級(最上級グレード)

いまついている単板ガラスのサッシの内側に、複層ガラスをつけると断熱等級が2等級からいきなり3階級特進の5等級(JISグレード)になります。

▼冬季における窓の室内側表面温度比較  
(リクシル社内試験結果/室外0℃・室内20℃)



取付け前 外窓のみ  
(単板ガラス3mm)

取付け後 外窓+内窓(インプラス)  
(単板ガラス3mm+単板ガラス3mm)

断熱性

H-5等級	[引違い窓] 外窓(単板ガラス) +内窓インプラス(複層ガラス)使用時
H-4等級	[引違い窓] 外窓(単板ガラス) +内窓インプラス(単板ガラス)使用時

複層ガラスも  
いろいろ

### Low-E複層ガラス クリア



室内側

西日、朝日のキツイところに最適  
Low-E複層ガラス  
グリーン(高遮熱型)



室内側

### 防犯合わせ 複層ガラス



室内側

※このLow-Eガラス  
は別途見積りになり  
ます。

この窓・  
危ない!

指名手配中



## 名称：ルーバー窓

(又の名をジャロジー)

### 指名手配の理由

- その1. 外気の流入を室内に招き、冬は高齢者などにヒートショック(脳卒中や心筋こうそくなど)、夏は熱中症を誘発しやすくなります。
- その2. 通風の良さがアダになってPM2.5、花粉などを室内に呼びこみ、様々なアレルギー疾患の原因になる。特に車の往來の多い道路面は避けるべき。疫学的にも知見が得られています。
- その3. 冬は冷気、夏は熱気を室内に流入させるために、省エネ効果を著しく落とされています。

以上の根拠などによって、ルーバー窓は寒い冬、暑い夏が来る前に「開き窓」などの内窓対策をすべきと考えます。

以上

裏面も  
ご覧下さい。